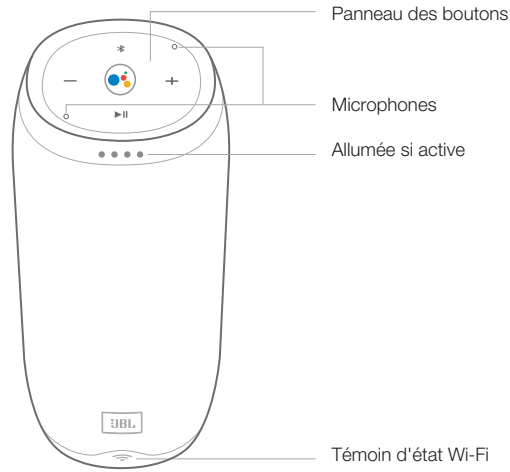


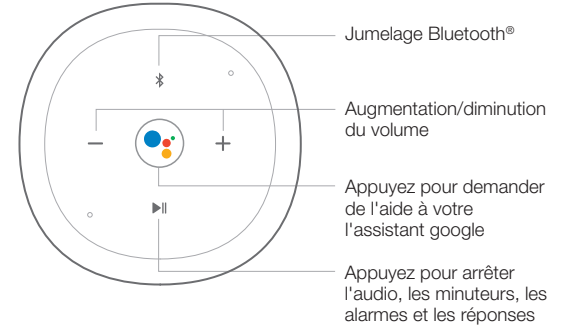


**Visite guidée du produit**

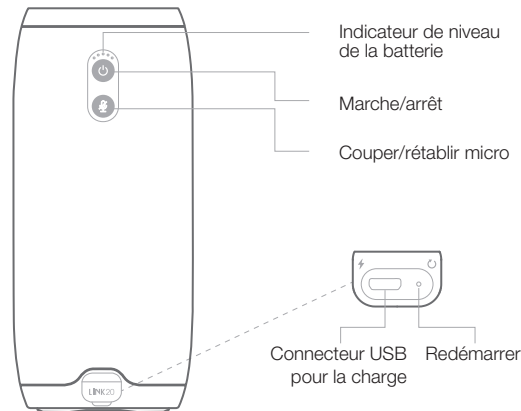
**Avant**



**Haut**



**Dos**



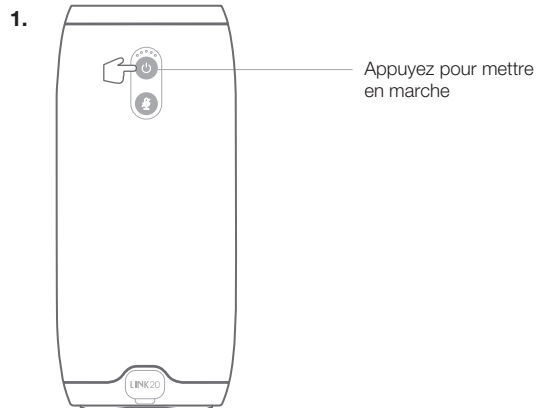
**Câble micro USB**



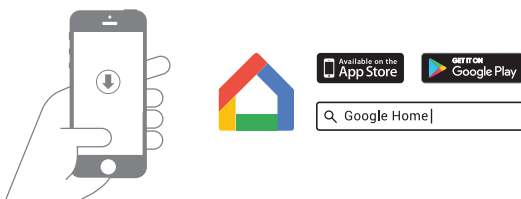
**Adaptateur USB**



## Démarrer



2.



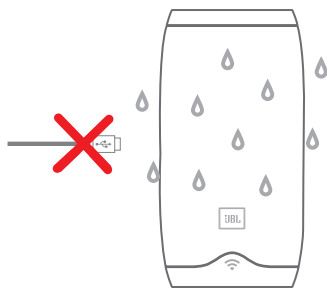
Téléchargez et exécutez l'application **Google Home** sur votre téléphone ou tablette. Configurez votre JBL Link 20 dans l'application **Google Home**.

## Étanchéité IPX 7

La JBL Link 20 est étanche IPX7.

L'étanchéité IPX7 est définie par la capacité de l'enceinte à être immergée dans jusqu'à 1 m d'eau pendant jusqu'à 30 minutes.

IMPORTANT : pour assurer l'étanchéité de la JBL Link 20, veuillez retirer tous les câbles branchés et bien refermer le cache USB ; l'exposition de la JBL Link 20 à des liquides sans le faire peut endommager l'enceinte définitivement. Et n'exposez pas la JBL Link 20 à l'eau pendant la charge, car ceci peut induire des dommages irréversibles à l'enceinte ou à l'alimentation.



## Spécifications

- Transducteur : 2 x 50 mm
- Puissance de sortie : 2 x 10 W
- Réponse en fréquence : 65 Hz - 20 kHz
- Rapport signal sur bruit : > 80 dB
- Type de batterie : Lithium-ion polymère (3,7 V, 6000 mAh)
- Temps de charge de la batterie : 4.5 heures à 5 V, 2.3 A
- Durée de lecture de la musique : jusqu'à 10 heures (fonction du niveau du volume et du contenu)
- Réseau sans fil : 802.11b/g/n/ac (2.4 GHz / 5 GHz)
- Version Bluetooth : 4.2
- Plage de fréquences de l'émetteur Bluetooth : 2402 – 2480 MHz
- Puissance de l'émetteur Bluetooth : <5 dBm
- Modulation de l'émetteur Bluetooth : GFSK,  $\pi/4$  DQPSK, 8DPSK
- Plage de fréquences de l'émetteur WiFi 5G : 5.150–5.350GHz,

5.470–5.725GHz, 5.725–5.825GHz

- Puissance de l'émetteur WiFi 5G : <20 dBm (EIRP)
- Modulation WiFi 5G : OFDM, BPSK, QPSK, 16QAM, 64QAM, 256QAM
- Compatibilité réseau WiFi 5G : IEEE 802.11 n/ac
- Plage de fréquences de l'émetteur WiFi 2,4G : 2412 – 2472 MHz (bande ISM 2,4 GHz, USA 11 canaux, Europe et autres 13 canaux)
- Puissance de l'émetteur WiFi 2,4G : <20 dBm (EIRP)
- Modulation WiFi 2,4G : OFDM, DSSS, DBPSK, DQPSK, CCK, 16QAM, 64QAM
- Compatibilité réseau WiFi 2,4G : IEEE 802.11b/g/n/ac
- Formats audios reconnus : HE-AAC, LC-AAC, MP3, Vorbis, WAV (LPCM), FLAC, Opus
- Dimensions (Dia x H) : 93 x 210 mm
- Poids : 950g



Google, Google Play, Chromecast, Chromecast Intégré, Google Home et les autres marques et logos associés sont des marques de commerce de Google Inc.

Chromecast intégré peut nécessiter un (ou des) abonnement(s).

\* Nécessite un appareil compatible. L'Assistant Google nécessite un réseau Wi-Fi. La disponibilité et la performance de certaines autres fonctionnalités et de certains services peuvent dépendre du service, de l'appareil et du réseau, et ne pas être disponibles partout. Un ou des abonnements peuvent être requis, et des modalités, conditions ou frais supplémentaires peuvent s'appliquer.

La marque et les logos Bluetooth® sont des marques déposées et sont détenues par Bluetooth SIG, Inc., et tout usage de ces marques par HARMAN International Industries, Incorporated se fait sous accord de licence. Les autres marques et noms commerciaux appartiennent à leurs détenteurs respectifs.

Le logo Wi-Fi CERTIFIED représente une marque de certification de la Wi-Fi Alliance.

Cet équipement est conforme aux limites d'exposition aux rayonnements FCC/IC RSS-102 définies pour un environnement non contrôlé. Cet équipement doit être installé et utilisé à une distance minimale de 20 cm entre le radiateur et votre corps.

Cet équipement est limité en FR (France).